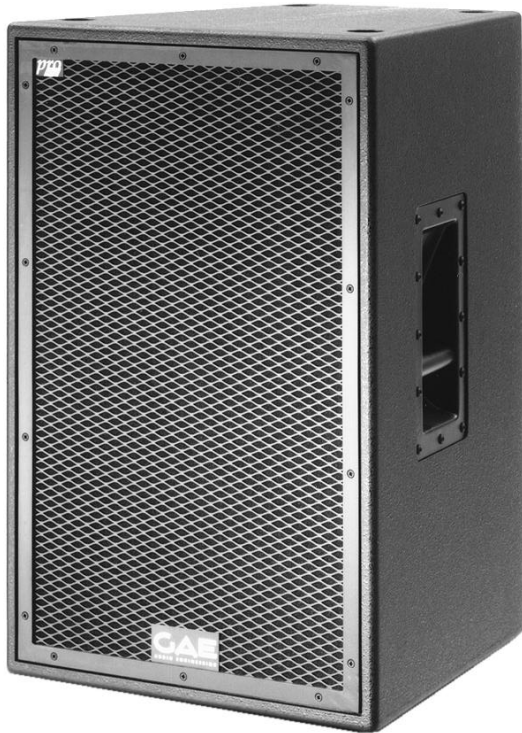


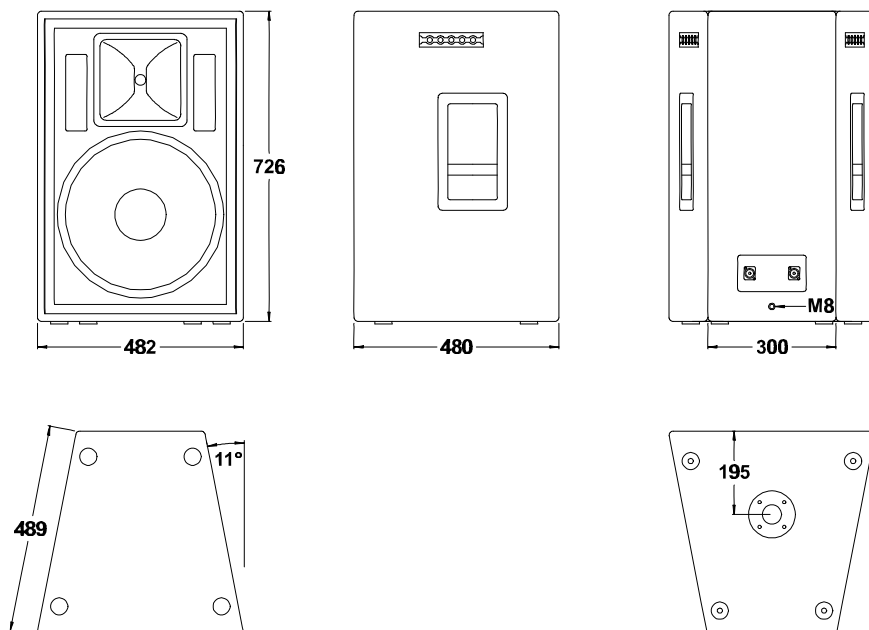
GAE ProStage PS4475T



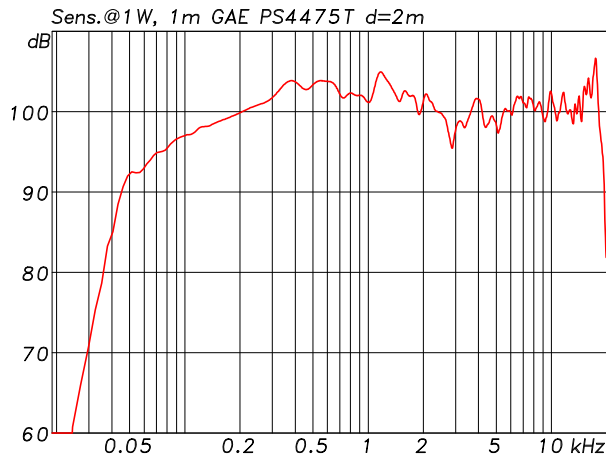
Das GAE ProStage PS4475T Top ist ein passives Vollbereichslautsprechersystem, das mit einem 15"-Tiefmitteltöner und einem horn-geladenen 1"-Druckkammerlautsprecher bestückt ist und nach dem Bassreflexprinzip arbeitet. Die passive Frequenzweiche ist optimal auf die verwendeten Komponenten angepaßt und für hohe Leistungsreserven ausgelegt, der Hochtöner ist mit einem wartungsfreien Überlastungsschutz versehen. Das Gehäuse ist aus mehrschichtig verleimtem Birkensperrholz gefertigt und mit schwarzem Polyurethanlack versiegelt. Die Frontseite des Lautsprechers ist durch ein Metallgitter geschützt, das blickdicht mit Akustikschaum hinterlegt ist und einen Schalldurchlaß von 70% aufweist. Das Gehäuse ist seitlich oben mit Rasterleisten versehen, die mit Einhängeringen genutzt werden können. Zum Neigen des Systems ist rückwärtig eine M8-Gewindeaufnahme angebracht. Weiterhin ist das System mit einer Griffschale und einer Stativaufnahmhülse versehen. Die Anschlüsse bestehen aus Neutrik Speakon Steckverbindern.

The GAE ProStage PS4475T Top is a vented, full-range loudspeaker system incorporating a 15" cone driver and a horn-loaded 1" compression driver and a passive crossover network. The passive crossover is optimally tuned to the speaker components and is sufficiently dimensioned for high-power handling. The HF-driver is electronically protected against overloading. The multi-layered, birch-ply enclosure is sealed with a black polyurethane, structure varnish. The components are protected by a metal front grill with 70% permeability and backed with acoustic foam. The enclosure is equipped with cargo restraint track at the top allowing the use of cargo restraint studs. These are complemented by a M8 threaded shaft on the back side to allow the tilting of the system when installed. The system is equipped with carrying handles and a flange for stand mounting. The connectors are of the Neutrik Speakon 4-pole type.

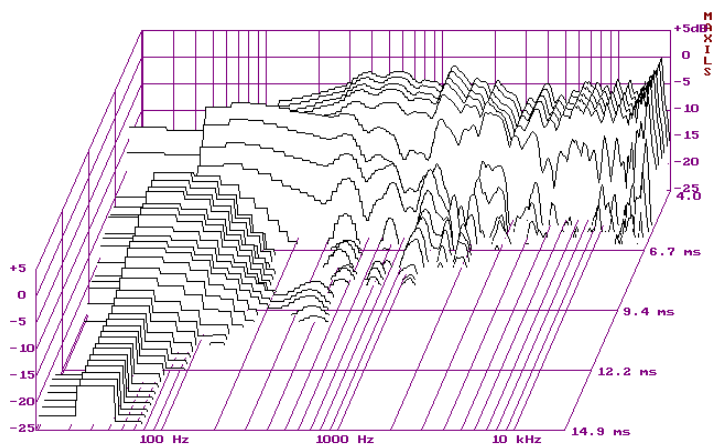
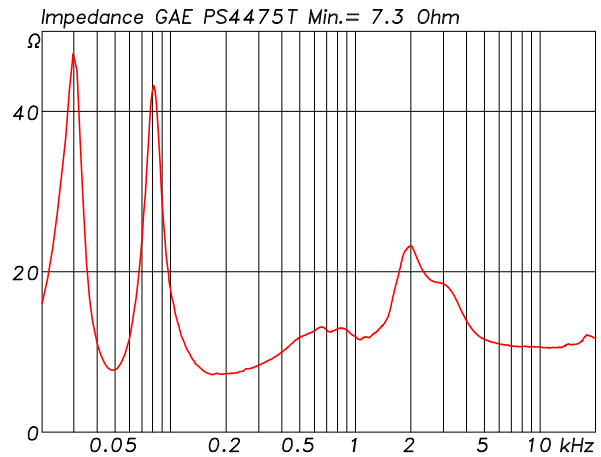
Design	2-way full-range, passive crossover, vented enclosure
Frequency range	55Hz - 18KHz
Power handling capacity	350W (IEC norm 268-5)
Impedance	8Ω
Dispersion	90° x 75° revolvable
Sensitivity (1W / 1m)	98dB
Peak SPL (1m)	126dB
Components	15"/1"
Fittings	Flying tracks, stand flange
Recommended input power(IEC)	250W - 600W / 8Ω
Connectors	Speakon
Weight (kg)	35
Dimensions (H x W x D) (cm)	72,6 x 48,2 x 48



GAE ProStage PS4475T

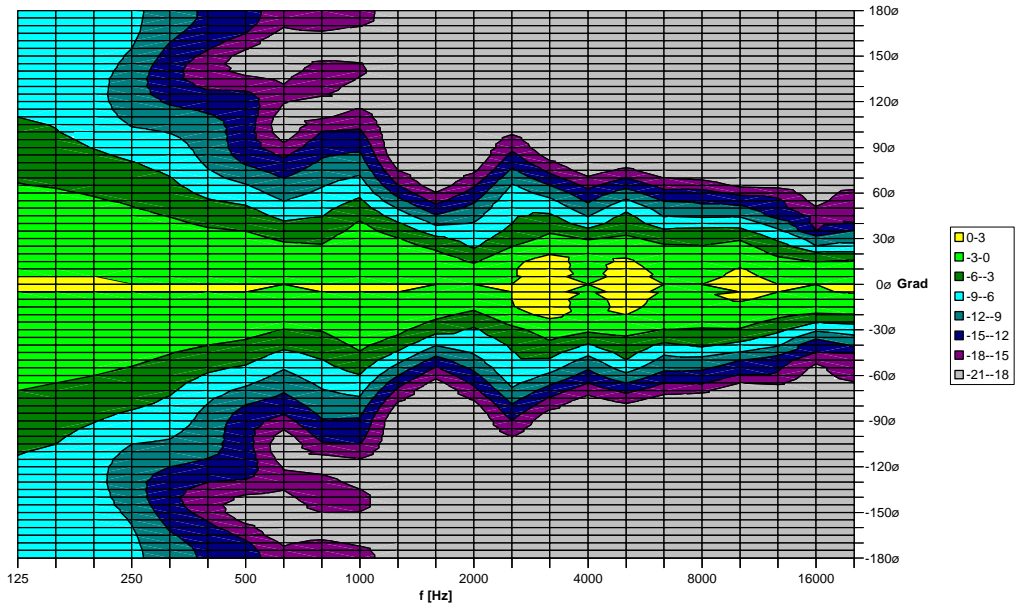


Impedance response



GAE ProStage PS4475T

Horizontal directivity plot



Vertical directivity plot

